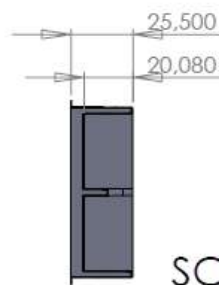
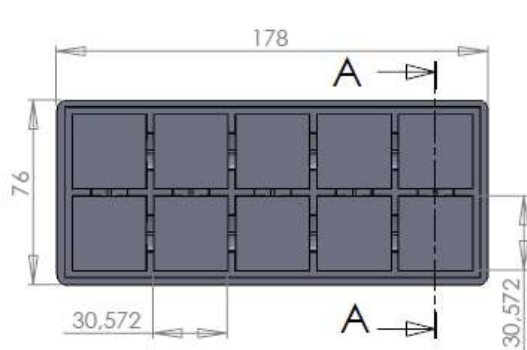


Einsatz K10

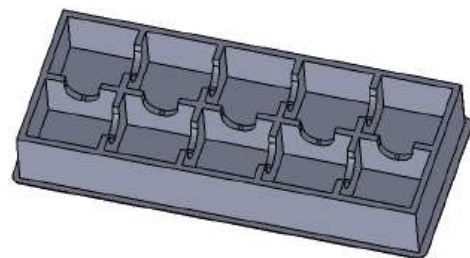
Größe: 178 x 76 x 25mm
 Standarddicke Material: 0,3mm
 Nestgröße: 30,5 x 30,5 x 20mm
 Materialdicken einsetzbar: 0,2 – 1,0mm (entsprechend kleiner bzw. größer die Nester)
 Material: PS-RE, PS-EL, PET, PVC, sonstige nach Prüfung
 Verwendung: für Pralinen oder sonstige Kleinteile, nicht stapelbar

Muster gerne auf Wunsch kostenlos.

Preise auf Anfrage in Abhängigkeit der Menge, des Materials und der Materialstärke.



SCHNITT A-A



Dieses Layout ist urheberrechtlich für uns geschützt und darf ohne unser schriftliches Einverständnis weder ganz noch teilweise kopiert, auf sonstige Weise vervielfältigt, gewerblich verwertet, öffentlich zugänglich gemacht oder anderen Personen zur Verfügung gestellt werden.

KNIPP Kunststofftechnik		<i>Form und Vielfalt</i>
Bezeichnung: K 10er		Datum: 30.09.2011
Verzeichnis:		L. Nr.:
Art:		Maßstab:
UKP:	Distanzleiste Werkzg.:	Name: Werkmann
Höhe:	Distanzleiste Modell.:	Stapelkante: